

Livret "Se relier" à imprimer et à découper : mode d'emploi

1. imprimer le fichier PDF sur papier A4
 - > en "taille réelle" c'est à dire SANS réduire selon les marges de l'imprimante
 - > format paysage
 - > recto-verso "bord court"
 - > papier recommandé minimum 90g/m²
 2. Plier les pages en 2 et les assembler pour obtenir un livret A5
 3. Découper au dessous des pointillés rouge pour obtenir un livret carré
- BONNE LECTURE !
-

« SE RELIER »

UNE HISTOIRE DE L'ÉQUIPE
KITCOOP x l'élabomobile

 BY-SA Sabrina RAVETTA
Priscilla J. et Benoît BRYON

 DESSINÉE PAR
Benoît BRYON



KITCOOP.CC

MARS 2026



TOUT VA TRÈS VITE



Pour soi ou pour son équipe,
en relation avec les autres,
au fil des rendez-vous
tisser des relations,
favoriser les coopérations,
développer des Communs.

lelabomobile.org



Des kits pour faciliter,
documenter et transmettre
des pratiques de coopération
et de « faire ensemble »

kitcoop.cc





JE ME SENS
COMME AU MILIEU
D'UN TORRENT



AVEC MES ENTRAVES
MES BLESSURES



SE RELIER

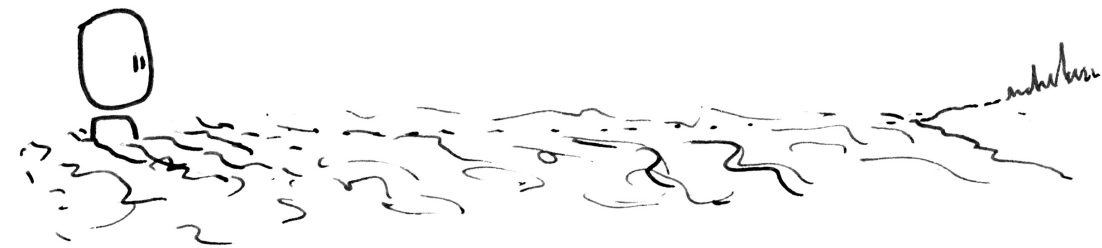


AVEC LA CHARGE
DU QUOTIDIEN

SI SEULEMENT ON POUVAIT...



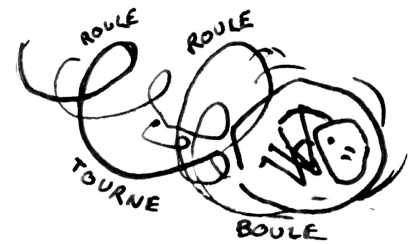
SE RELIER

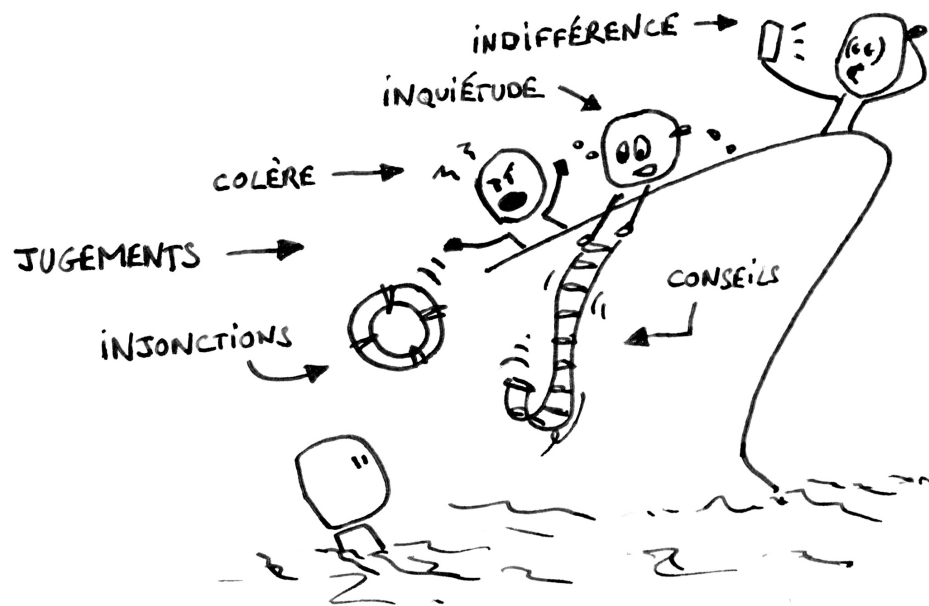


ET LA SOMME DE MES DÉFIS



JE SENS BIEN POURTANT
QUE D'AUTRES VIVENT
DES EXPÉRIENCES SIMILAIRES





CE N'EST PAS FACILE À EXPLIQUER
À CELLES ET CEUX QUI M'ENTOURENT

JE ME SENS



SEUL·E